

Val de Loire-Ouest : les clés d'une bonne restauration

Restaurer une maison ancienne : un moment privilégié qui devrait toujours aboutir au plaisir de son occupant et à l'agrément de ceux qui la voient. Pour vous aider, voici quelques éléments sur la restauration du bâti rural en Val de Loire-Ouest .

LES TOITS

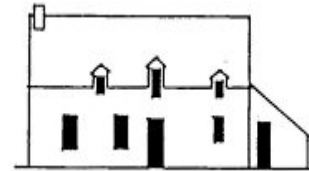
- **pente du toit** (38-50°) ; **absence de débord** en pignon
- matériaux de couverture : **tuiles plates** ou **ardoises rectangulaires** (dans les bourgs)
- **cheminée** : généralement en pignon, (sans conduit en saillie sur le mur), souche en briques, avec couronnement
- **corniche** en briques ou pierre



Ces caractères sont à conserver.

LES FAÇADES

- **Les fenêtres** : plus hautes que larges (rapport 1,5) à 6 carreaux
- **Les portes** : pleines dans les bourgs, avec ou sans imposte vitrée ; souvent vitrées à quatre carreaux en dehors des bourgs.
- **Les encadrements** : pierre le plus souvent, parfois pierre et briques ou plus rarement briques seules (les linteaux de bois sont le plus souvent réservés aux bâtiments d'exploitation)
- **Les lucarnes** : pierre, bois ou briques



**maisons
paysannes
de france**

Délégation du Loiret
Tel 02 38 63 08 12
loiret@maisons-paysannes.org

Proscrire : l'élargissement des baies sans respect des proportions, l'excessive symétrie, les lucarnes posées sur le toit, disproportionnées ou trop nombreuses, les châssis de toit trop grands ou trop nombreux, les fenêtres à « petits carreaux ».

LES ENDUITS

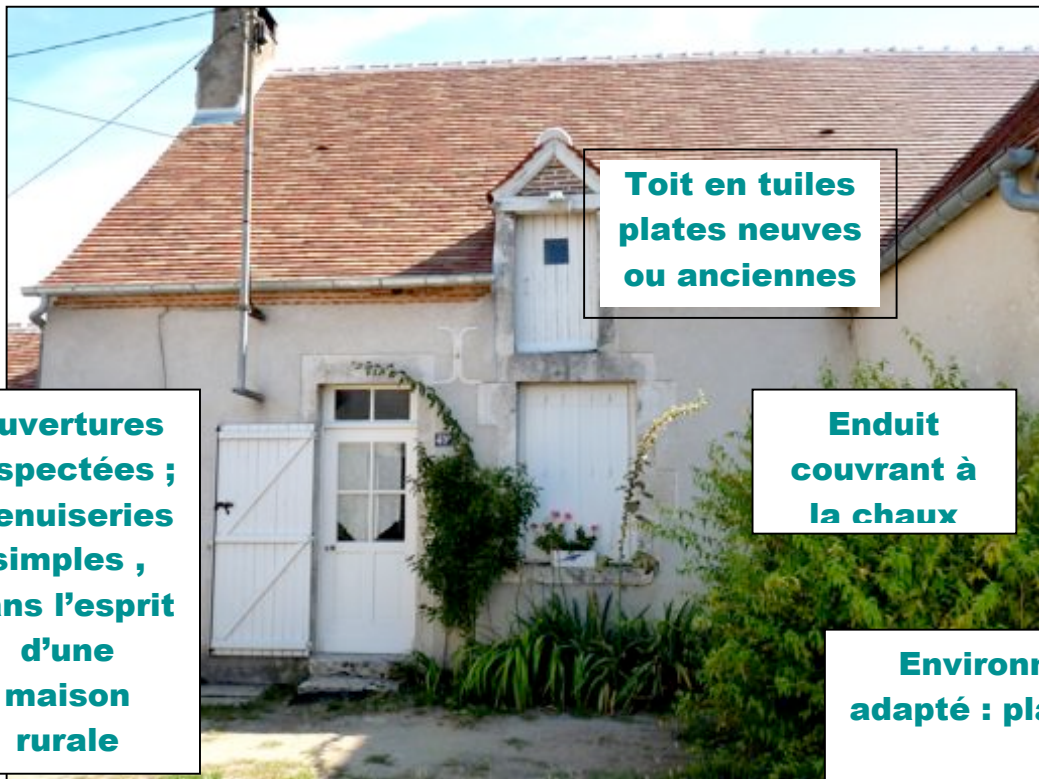
- les murs en **maçonnerie de moellons**, souvent grossiers et gélifs, sont traditionnellement protégés par un **enduit totalement couvrant** à la chaux aérienne.

Proscrire : Le ciment et la chaux hydraulique artificielle empêchant la « respiration » du mur, les joints en creux, les surépaisseurs au niveau des encadrements.

Préférer l'enduit couvrant taloché ou lissé plutôt que l'enduit « à pierres vues » qui produit un effet « moucheté », et détourne le regard de l'harmonie globale de la façade.

Rechercher : Les teintes naturelles données par le sable et le gravier (utiliser différents sables et granulométrie pour faire des essais ; se méfier des enduits tout prêts)

**Enduit
couvrant à
la chaux,
affleurant
les encadre-
ments**

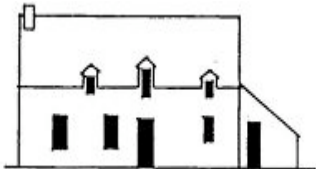


**Toit en tuiles
plates neuves
ou anciennes**

**Ouvertures
respectées ;
menuiseries
simples ,
dans l'esprit
d'une
maison
rurale**

**Enduit
couvrant à
la chaux**

**Environnement végétal
adapté : plantes grimpantes,
iris...**



Oui :

Non :



**Porte et lucarne
respectées, mais
fenêtre de mauvaises
proportions ; volets à
écharpes à éviter ;
couleur d'enduit
étrange en Val de
Loire**



**Surépaisseur
d'enduit ,
encadrements
en creux**

**A gauche, maçonnerie à pierres vues avec joints en
ciment ; à éviter absolument.
A droite, enduit à pierres vues moins accentué, mais
produisant en effet moucheté nuisant à la vision globale
de la façade. Noter la fausse note apportée par la porte
et les lucarnes aux frontons à potelet, à pente trop
forte, de pavillon plus que de maison rurale Val de Loire**



**Remontées d'humidité
bloquées dans le mur,
provoquées par un enduit de
ciment sur une maçonnerie
ancienne, qui empêche le
mur de respirer**